

Cabinet Studio

Mit Cabinet Studio haben Sie die Möglichkeit, einfache Korpermöbel in Sekundenschnelle zu designen.

Funktionsübersicht:

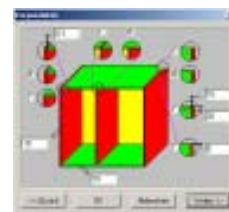
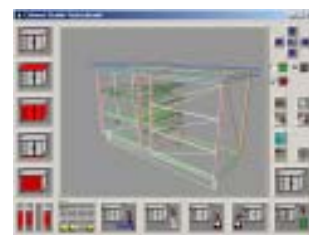
- Dimension Korpus/Deckel/Sockel
- Einstellmöglichkeiten für den Korpus
 - verschiedene Konstruktionsmöglichkeiten
 - 4 Rückwandtypen
- Einstellmöglichkeiten für den Deckel
 - Überstände einstellbar
- Einstellmöglichkeiten für den Sockel
 - 5 Sockeltypen mit entsprechenden Rücksprünge
- Einstellmöglichkeiten für die Fachaufteilung
 - freie Einteilungen in bis zu 4 Fächer (vertikal)
 - Materialstärke und Rücksprünge
 - diverse Aufteilungshilfen
- Einstellmöglichkeiten für die Fachunterteilung
 - freie Fachunterteilungen in bis zu 4 Unterfächer (horizontal)
 - Rücksprünge im Korpus
 - diverse Aufteilungshilfen
- Einstellmöglichkeiten für die Einzelfachdefinition
 - verschiedene Frontentypen als Blende, Klappe, linke-, rechte- oder Doppeltüren
 - Aufteilung mit Schubkästen und Böden
 - verschiedene Griffe
- Ein-/ Ausgabe
 - Drucken der Teileliste
 - Laden und Speichern von eigenen Designs
- Ansicht
 - Animation
 - 3D-Ansicht
 - Drahtgitteransicht
 - Fronten ausschalten
 - Veränderung der Perspektive
 - Zoom
- Technik (Maximal 4 Typen können eingerichtet werden)
Angepasstes Makropaket für XiLog mit folgenden Makros enthalten
 - + Rückwand
 - Rückwandnut
 - Rückwandfalz
 - + Konstruktionsbohrungen vertikal und horizontal
 - Standardverbindung mit 8mm Dübel
 - Minifix 15mm Bohrabstand 24mm mit Dübel und Stiften 8mm (Haefle)
 - + Bohrungen für Montageplatten
 - Standard
 - Hettich Selekt 4
 - + Topfbandbohrungen
 - Hettich Infomat 9943
 - Hettich Selekt 4 T22
 - + Schubladenschienen
 - Blum Tandembox 558
 - + Einlegeböden
 - 3er Systemreihe

Änderungen an den Makros sind Kundenseits möglich.
Anpassungen oder Erweiterung der Makros nach Kundenwünschen werden von SCM oder CAD Line gegen gesonderte Berechnung angeboten.

Erweiterungen sind in Vorbereitung.

Änderungen vorbehalten.

Adresse: Wieteleck 4, 32549 Bad Oeynhausen * Tel.: 05734/6699-0, Fax: 05734/6699-18 * info@cadline.de



Cabinet Studio

Besuchen Sie uns unter:
www.cadline.de

... für Ihren Erfolg!